

УТВЕРЖДАЮ:
Председатель комитета Ивановской области
по лесному хозяйству

должность

М.Ю.Яковлев

фамилия, имя и отчество (при наличии)

09.01.2025

дата

Акт

лесопатологического обследования № 361-2024

лесных насаждений ОГКУ "Пучежское лесничество" (лесничество, лесопарк)

Ивановская область (субъект Российской Федерации)

Способ лесопатологического обследования:

1. Визуальный

2. Инструментальный

Место проведения

Участковое лесничество	Урочище (дача)	Квартал	Выдел	Площадь выдела, га	Лесопатологический выдел	Площадь лесопатологического выдела, га
Зарайское		24	14	7,2		

Лесопатологическое обследование проведено на площади 7,20 га

Кадастровый номер участка: 37:14:000000:0001

для участков, предоставленных в постоянное (бессрочное пользование, аренду)

Документ о праве пользования: Договор аренды от 09.06.2011 г. б/н

Заготовка древесины

(тип документа о праве пользования, дата, номер, вид разрешенного использования лесов)

2.4.3. Поражено болезнями:

Болезнь / возбудитель	Порода	Встречаемость (% от запаса насаждения)	Степень поражения лесного насаждения (слабая, средняя, сильная)

2.5. Выборке подлежит 84,1 % деревьев (указывается общий % запаса деревьев, подлежащих рубке, от общего запаса насаждения),

в том числе:

без признаков ослабления	_____	% (причины назначения);	_____
ослабленных	_____	% (причины назначения)	_____
сильно ослабленных	_____	% (причины назначения)	_____
усыхающих	_____	% (причины назначения)	_____
свежего сухостоя	_____	%;	_____
свежего ветровала	_____	%;	_____
свежего бурелома	_____	%;	_____
старого сухостоя	_____	%;	_____
старого ветровала	<u>62,0</u>	%;	_____
старого бурелома	<u>22,1</u>	%;	_____

2.6. Полнота лесного насаждения после уборки деревьев, подлежащих рубке, составит 0,1
Критич. полнота для данной категории лесн. насаж. и преобл. породы составляет 0,3

ЗАКЛЮЧЕНИЕ к инструментальному обследованию участка.

С целью предотвращения негативных процессов или снижения ущерба от их воздействия назначено:

Участковое лесничество	Урочище (дача)	Квартал	Выдел	Площадь выдела, га	Лесопатологический	Площадь лесопатологического выдела, га	Вид мероприятия	Площадь мероприятия, га	Породы	Доля выбираемой левесины по запасу, %	Рекомендуемый срок проведения мероприятия
1	2	3	4	5	6	7	8	9	10	11	12
Зарайское	-	24	14	7,2	-	-	ССР	7,20	Б, ОС	100,0	до 05.12.2026 г.

Согласно п.47 приказа Минприроды РФ № 910 от 09.11.2020 г. в лесных насаждениях с наличием погибших деревьев, составляющих более 50% от запаса насаждения, поврежденного в результате воздействия сильных ветров, тяжести снега, затопления, упавших в результате пожара, назначение СОМ проводится визуально, а недостающая информация переносится из таксационных описаний.

Меры по обеспечению возобновления: в соответствии с правилами лесовосстановления от 29.12.2021 г № 1024

РЕКОМЕНДАЦИИ по проведению мероприятий, не относящихся к мероприятиям по предупреждению распространения вредных организмов.

- своевременная вывозка заготовленной древесины;

- надзор за состоянием насаждения.

Дата проведения ЛПО 05.12.2024 г.

Дата составления документа 11.12.2024 г.

Исполнитель работ по проведению лесопатологического обследования:

Фамилия, имя и отчество (при наличии) Кондратов Евгений Николаевич

Организация ООО "ИвПромАгроТрест"

Должность Инженер по лесопользованию

Подпись [подпись] Телефон 8(915)815-72-01

Ведомость лесных участков с выявленными несоответствиями таксационным описаниям

1	2	3	4	5	6	7	8	9	10	Таксационная характеристика									Заложено пробных площадей	
										11	12	13	14	15	16	17	18	19	20	21
Год проведения лесоустройства	Номер квартала	Номер выдела	Площадь выдела, га	Целевое назначение лесов	Категория защитных лесов	ОЗУ	Источник данных	Номер лесопатологического выдела	Площадь лесопатологического выдела, га	состав	порода	возраст	средняя высота, м	средний диаметр, см	тип леса	полнота	бонитет	запас, куб.м/га	количество, шт.	общая площадь, га
2021-2022	24	14	7,2	Эксплуатационные	-	-	ТО	×	×	7БЗОс	Б	55	23	20	ЕСЛЖ		1		-	-
							Ф	-	-	7БЗОС	Б	55	23	20	ЕСЛЖ	0,6	1	170,00	-	-

Условные обозначения:

ТО - таксационные описания

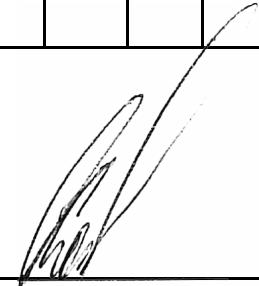
Ф - фактическая характеристика лесного насаждения

Исполнитель работ по проведению лесопатологического обследования:

Фамилия, имя и отчество (при наличии)

Кондратов Евгений Николаевич

Подпись



Результаты проведения лесопатологического обследования лесных насаждений за _____ декабря _____ 2024 г.

Субъект Российской Федерации _____ Ивановская область _____ Лесничество (лесопарк) _____ ОГКУ "Пучажское лесничество"
Участковое лесничество _____ Зарайское _____ Урочище (лесная дача) _____

1	2	3	4	5	6	7	8	Таксационная характеристика лесного насаждения									18	Распределение деревьев по категориям состояния, % от запаса														33	34	35																		
								9	10	11	12	13	14	15	16	17		без признаков ослабления		ослабленные		сильно ослабленные		усыхающие		27	28	29	30	31	32			вид	площадь, га																	
																		Н	Р	Н	Р	Н	Р	Н	Р																											
24	14	7,2	Эксплуатационные					7	Б	55	23	20	ЕСЛЖ	0,6	1	170,0		16,3														65,6	18,1	821,822	83,7	ССР	7,20															
								3	Ос									15,0													55,0	30,0	821, 822	85,0																		
ИТОГО ПО НАСАЖДЕНИЮ:																		15,9																																		

Условные обозначения: Н - деревья не подлежат рубке; Р - деревья подлежат рубке

Показатели, не соответствующие таксационному описанию отмечаются «*». Расшифровка кодов причин и признаков указана в разделе 2 к Акту лесопатологического обследования

Исполнитель работ по проведению лесопатологического обследования:

Фамилия, имя и отчетство (при наличии) _____ Кондратов Евгений Николаевич _____ Подпись _____ Дата составления документа _____ 11.12.2024 г. _____

ВРЕМЕННАЯ ПРОБНАЯ ПЛОЩАДЬ № _____

1.1. Субъект Российской Федерации _____ Ивановская область _____

Лесничество _____ ОГКУ "Пучежское лесничество" _____

Участковое лесничество _____ Зарайское _____ Урочище (дача) _____

Квартал _____ 24 _____ Выдел _____ 14 _____ Площадь выдела _____ 7,2 _____ га.

Лесопатологический выдел _____ Площадь лесопатологического выдела _____ га.

1.2. Метод перече́та:

Сплошной, _____ ленты пере́чета, _____ круговые площадки постоянного радиуса, _____ реласкопические площадки
(нужное подчеркнуть)

Количество лент/площадок _____ - _____ шт. Размеры площадок (длина × ширина/радиус) _____ - _____ м.

Размер временной пробной площади: _____ - _____ га.

1.3. Фактическая таксационная характеристика насаждения:

Состав _____ 7БЗОС _____ возраст _____ 55 _____ лет; тип леса _____ ЕСЛЖ _____ полнота _____ 0,6 _____

бонитет _____ 1 _____ Запас на га _____ 170,0 _____ кбм Возобновление _____ отсутствует _____

1.4. Номер очага вредных организмов: _____

Тип очага вредных организмов: _____ эпизодический _____ хронический _____ (подчеркнуть)

Фаза развития очага вредных организмов: _____ начальная, _____ нарастания численности,
собственно вспышка, _____ кризис _____ (подчеркнуть)

1.5. Причина ослабления, повреждения насаждения и время:

воздействия сильных ветров прошлых лет, повлекшие наклон более 10°, изгиб или вывал деревьев (код 821), воздействия шквалистых и ураганных ветров прошлых лет, повлекшие слом стволов деревьев (код 822). Время ослабления, повреждения насаждения - 2021 г.

Состояние насаждения : _____ усыхающее лесное насаждение _____

Средневзвешенная категория состояния насаждения : _____ 4,36 _____

1.6. Назначенные мероприятия: _____ сплошная санитарная рубка _____

Исполнитель работ по проведению лесопатологического обследования:

Фамилия, имя и отчество (при наличии) _____ Кондратов Евгений Николаевич _____ Подпись _____ 

Дата составления документа _____ 11.12.2024 г. _____

ВЕДОМОСТЬ ПЕРЕЧЕТА ДЕРЕВЬЕВ

(для сплошного, ленточного и перечета на круговых площадках постоянного радиуса)

По насаждению:

средневзвешенная категория состояния

4,36

Ступени толщины, см	Количество деревьев по категориям состояния, шт.																Всего		
	1		2		3		4		5		5 (а,б,в)			5 (г,д,е)			шт. / куб.м	в т. ч. подлежит рубке, %	
	Н	З	Н	З	Н	З	Н	З	Н	З	Н	З	О	Н	З	О			
1	2	3	4	5	6	7	8	9	10	11	12	13	14	15	16	17	18	19	
8																			
12																			
16																			
20																			
24																			
28																			
32																			
36																			
40																			
44																			
48																			
52																			
56																			
60																			
Итого, шт.																			
Итого, куб.м																			
Итого, % от запаса по насаждению																			

Условные обозначения: Н - не заселено (не поражено, не повреждено), З - заселено стволовыми вредителями (поражено болезнями, повреждено огнем), О - отработано стволовыми вредителями.

Порода:

Береза

Средневзвешенная категория состояния

4,35

Ступени толщины, см	Количество деревьев по категориям состояния, шт.																Всего		
	1		2		3		4		5		5 (а,б,в)			5 (г,д,е)			шт. / куб.м	в т. ч. подлежит рубке, %	
	Н	З	Н	З	Н	З	Н	З	Н	З	Н	З	О	Н	З	О			
1	2	3	4	5	6	7	8	9	10	11	12	13	14	15	16	17	18	19	
8																			
12																			
16																			
20																			
24																			
28																			
32																			
36																			
40																			
44																			
48																			
52																			
56																			
60																			
Итого, шт.																			
Итого, куб.м																			
Итого, % от запаса по породе																			

Причины назначения в рубку деревьев категорий состояния:

1

2

Порода: Осина средневзвешенная категория состояния 4,40

Ступени толщины, см	Количество деревьев по категориям состояния, шт.																Всего	
	1		2		3		4		5		5 (а,б,в)			5 (г,д,е)			шт. / куб.м	в т. ч. подлежит рубке, %
	Н	З	Н	З	Н	З	Н	З	Н	З	Н	З	О	Н	З	О		
1	2	3	4	5	6	7	8	9	10	11	12	13	14	15	16	17	18	19
8																		
12																		
16																		
20																		
24																		
28																		
32																		
36																		
40																		
44																		
48																		
52																		
56																		
60																		
Итого, шт.																		
Итого, куб.м																		
Итого, % от запаса по породе																		

Причины назначения в рубку деревьев категорий состояния:

1

2

3

4

Порода: _____ средневзвешенная категория состояния _____

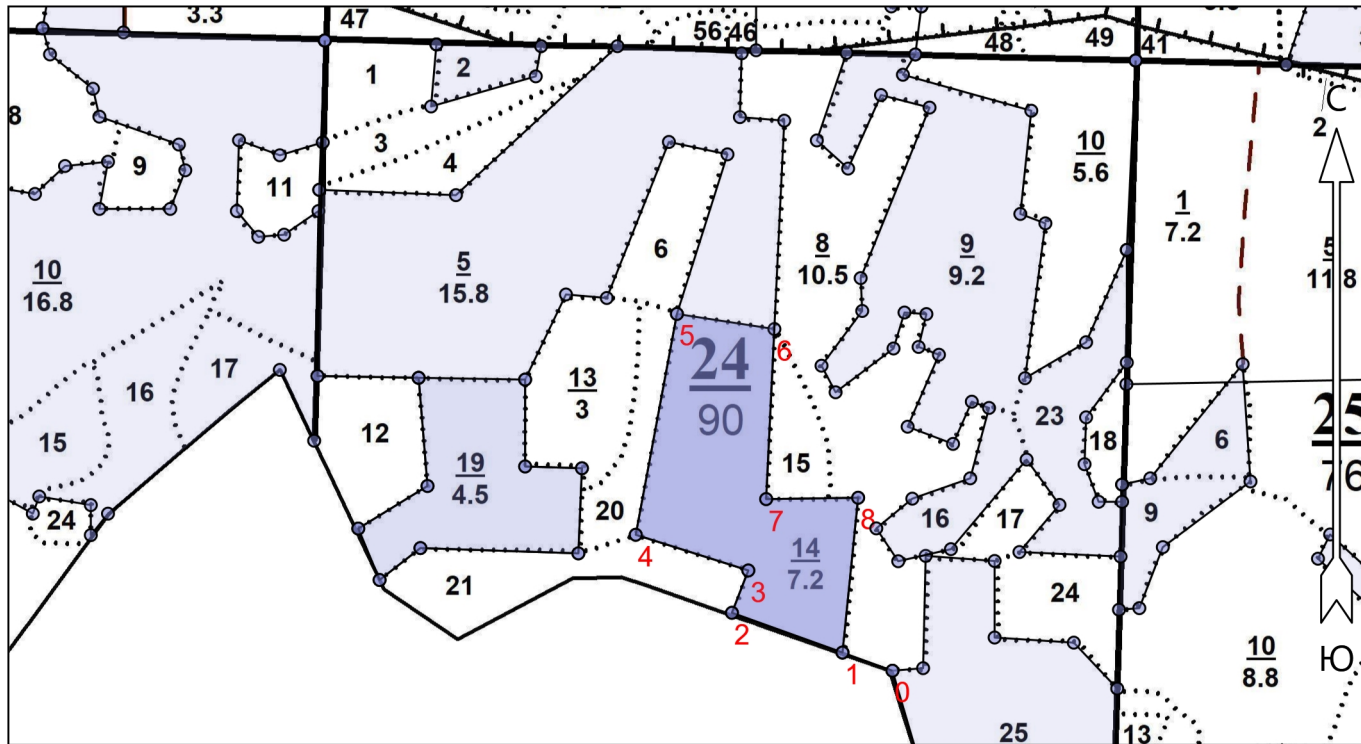
Ступени толщины, см	Количество деревьев по категориям состояния, шт.																Всего	
	1		2		3		4		5		5 (а,б,в)			5 (г,д,е)			шт. / куб.м	в т. ч. подлежит рубке, %
	Н	З	Н	З	Н	З	Н	З	Н	З	Н	З	О	Н	З	О		
1	2	3	4	5	6	7	8	9	10	11	12	13	14	15	16	17	18	19
8																		
12																		
16																		
20																		
24																		
28																		
32																		
36																		
40																		
44																		
48																		
52																		
56																		
60																		
Итого, шт.																		
Итого, куб.м																		
Итого, % от запаса по породе																		

Причины назначения в рубку деревьев категорий состояния:

1

Абрис участка леса
Зарайское уч. л-во, кв.24 выд.14, пл. 7,2 га

М 1 : 10000



Условные обозначения

Эксплуатационный участок



Неэксплуатационный участок



№ квартала	№ выдела	№ лесопатологического выдела	Размеры ленты (круговой площадки) перечёта					Координаты начала, конца и поворотных точек лент перечёта / центров круговых площадок перечёта
			№ ленты (площадки)	Длина, м	Ширина, м	Радиус, м	Площадь, га	
24	14						7,2	

Исполнитель работ по проведению лесопатологического обследования:

Фамилия, имя и отчество (при наличии)

Кондратов Е.Н.

Подпись

Дата составления документа 11.12.2024

Пространственное размещение лесопатологических выделов

(включается в Акт при выделении лесопатологических выделов, для указания пространственного расположения повреждённых и погибших насаждений)

Номера точек	Координаты	
	Широта	Долгота
0	56° 57' 25.21997"	42° 47' 13.98238"
1	56° 57' 25.99630"	42° 47' 10.06824"
2	56° 57' 27.69647"	42° 47' 01.40759"
3	56° 57' 29.50717"	42° 47' 02.69040"
4	56° 57' 31.03203"	42° 46' 53.87116"
5	56° 57' 40.47438"	42° 46' 57.09771"
6	56° 57' 39.82925"	42° 47' 04.73388"
7	56° 57' 32.55688"	42° 47' 04.08857"
8	56° 57' 32.61553"	42° 47' 11.29453"

Исполнитель работ по проведению лесопатологического обследования:

Фамилия, имя и отчество (при наличии)

Кондратов Е.Н.

Подпись



Дата составления документа 11.12.2024

Таксационное описание

ОГКУ <Пучежское лесничество> Зарайское участковое лесничество
 Категория лесов: Эксплуатационные леса

Квартал: 24

№	Площадь, га	Состав	Э	Л	В	Д	К	Г	В	Тип	П	Запас сырья	рост	К	Запас на выделе, м3	Един.	Захламлен.	Хозяйственные	
№	Площадь, га	подрост, подросток, почва, рельеф, особенности выдела	Я	л	е	о	В	и	л	р	о	леса	о	леса, м3	л	дер.	распоряжения		
8	10,5	5В40С1С	1	В	55	23	24	6	3	1	СЧ	,6	170	1785	892	2	158		
			23	ОС		24	28				В3				714	3			
				С		22	24								179	1			
		подрост: 10Е (25) 3,0 м, 2,0 тыс.шт/га подросток: Р КРЛ СРЕДНИЙ повреждение ВЕТРОВАЛОМ, 21 г., ВЕРЕЗА, СЛАБАЯ ПОВРЕЖДЕННОСТЬ																	
9	9,2	НАСАЖД. ПОГИВШЕЕ единичные деревья 5В40С1С	Б							1	СЧ								
			Б	55	23	24					В3		20		92	1380		СПЛОШ. САНРУБКА Л. КУЛЬТУРЫ	
			ОС		24	28									74				
			С		22	24									18				
		5В40С1С	Б	55															
			ОС																
			С																
		повреждение ВЕТРОВАЛОМ, 21 г., ВЕРЕЗА, СИЛЬНАЯ ПОВРЕЖДЕННОСТЬ																	
10	5,6	7В30С+С	1	Б	65	25	24	7	4	1	СЧ	,7	220	1232	862	2	84		
			25	ОС		25	28				В3				370	3			
		подрост: 10Е (25) 3,0 м, 2,0 тыс.шт/га подросток: Р КРЛ СРЕДНИЙ повреждение ВЕТРОВАЛОМ, 21 г., ВЕРЕЗА, СЛАБАЯ ПОВРЕЖДЕННОСТЬ																	
12	2,4	лесные культуры 5В3В20С	1	Е	14	5	6	1	1	2	ЕСЛЖ	,7	30	72	36	1	24		
			7	В		7	8				С2				22	2			
			ОС		10	10									14	3			
		подросток: Р РЕДКИЙ культуры-07 г., состояние УДОВЛЕТВОРИТЕЛЬНЫЕ																	
13	3,0	60С4В	1	ОС	70	26	24	7	4	1	ЕЧ	,6	250	750	450	3	60	РУБКА СОХР. ПДР УХ. ЗА ПОДРОСТОМ	
			26	В		25	28				В3				300	2			
		подрост: 10Е (30) 3,0 м, 2,0 тыс.шт/га подросток: Р СРЕДНИЙ повреждение ВЕТРОВАЛОМ, 21 г., ОСИНА, СЛАБАЯ ПОВРЕЖДЕННОСТЬ																	
14	7,2	НАСАЖД. ПОГИВШЕЕ 7В30С	Б							1	ЕСЛЖ								
			Б	55	23	20					С3				1224			СПЛОШ. САНРУБКА Л. КУЛЬТУРЫ	
			ОС		24	24													
		повреждение ВЕТРОВАЛОМ, 21 г., ВЕРЕЗА, СИЛЬНАЯ ПОВРЕЖДЕННОСТЬ																	
15	1,3	7В30С+Е	1	Б	55	23	20	6	3	1	ЕСЛЖ	,6	170	221	155	2	33		
			23	ОС		24	24				С3				66	3			

